

# Capacitação para o Sucesso Escolar



Portugal aposta  
nos 12 anos  
de escolaridade

EMPRESÁRIOS  
PELA INCLUSÃO SOCIAL

## Avaliação da 1ª Fase do Projecto

Inquérito de Avaliação efectuado a 865 Directores de Turma

25 de Julho de 2008

# METODOLOGIA DE TRABALHO

## Projecto EPIS

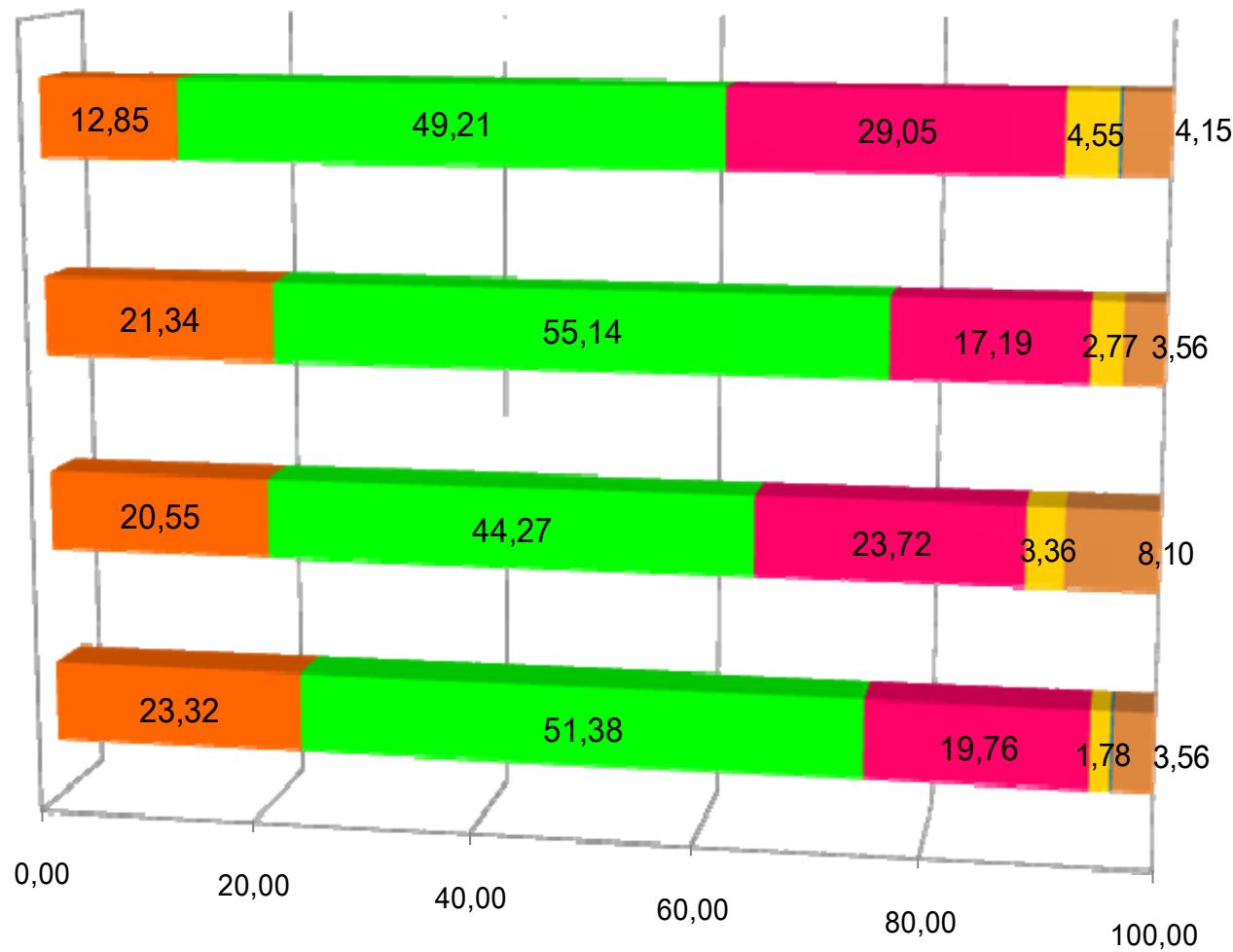
Dados em %

1. Concretização das Expectativas Iniciais

2. Metodologia do Projecto EPIS

3. Disponibilização e Eficácia das ferramentas de trabalho utilizadas

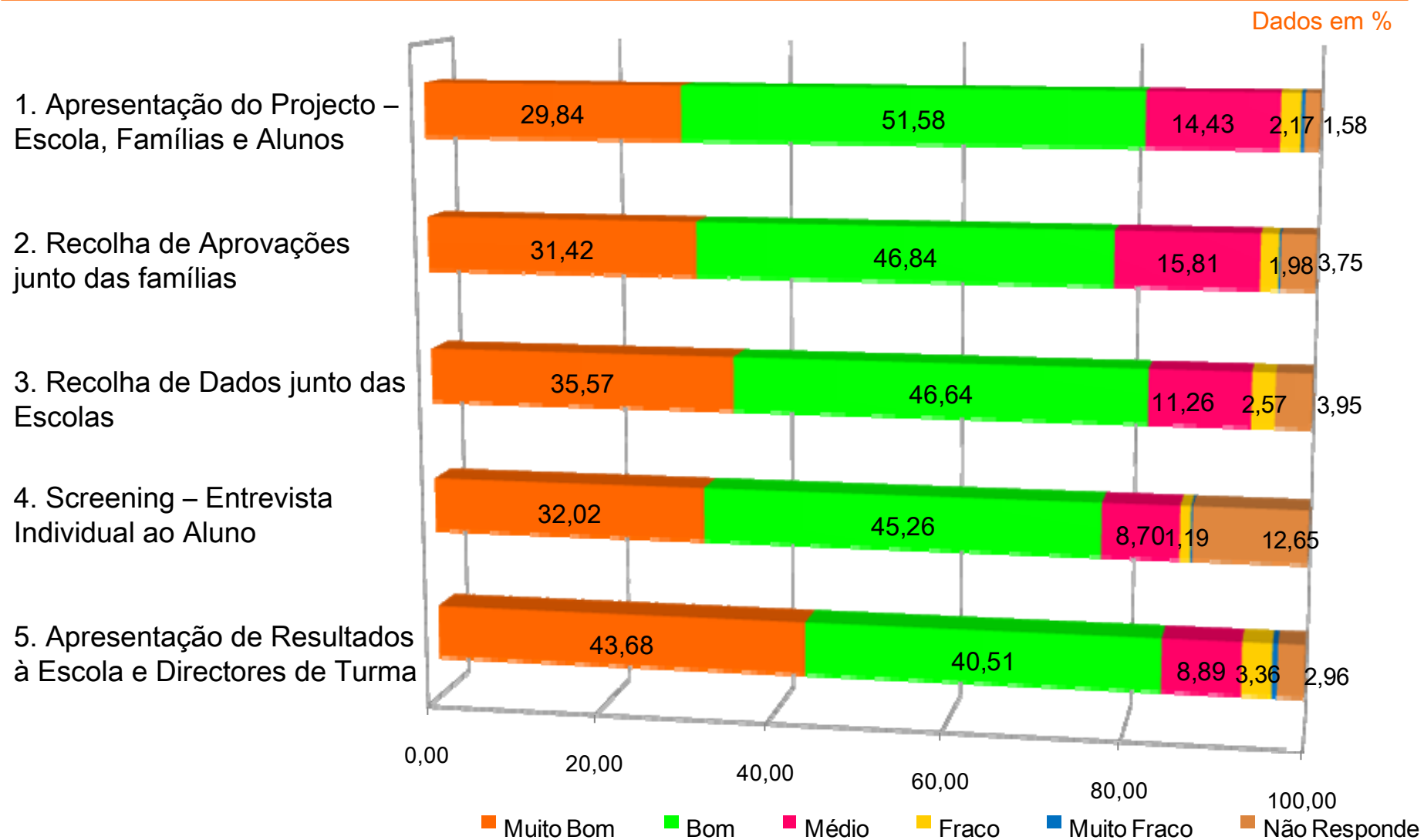
4. Implementação do projecto na escola



Muito Bom Bom Médio Fraco Muito Fraco Não Responde

# METODOLOGIA DE TRABALHO

## Avaliação das Fases do Projecto

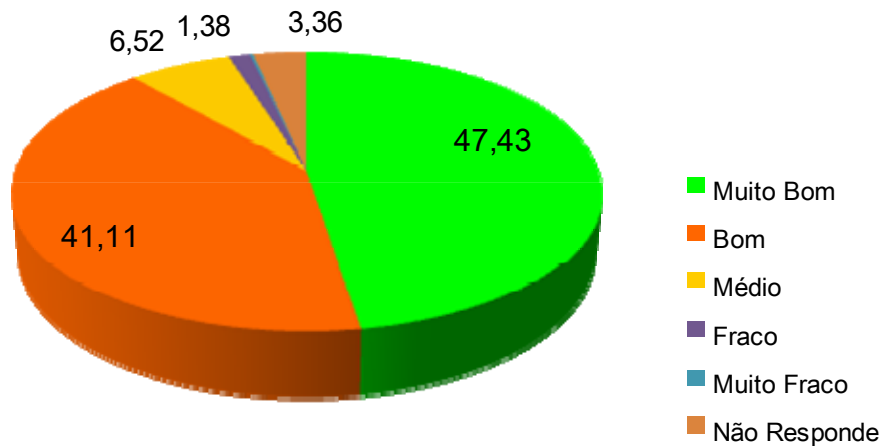


# METODOLOGIA DE TRABALHO

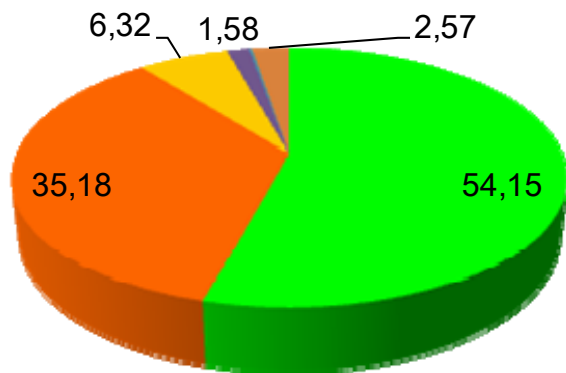
## Trabalho desenvolvido pelo MEPIS

Dados em %

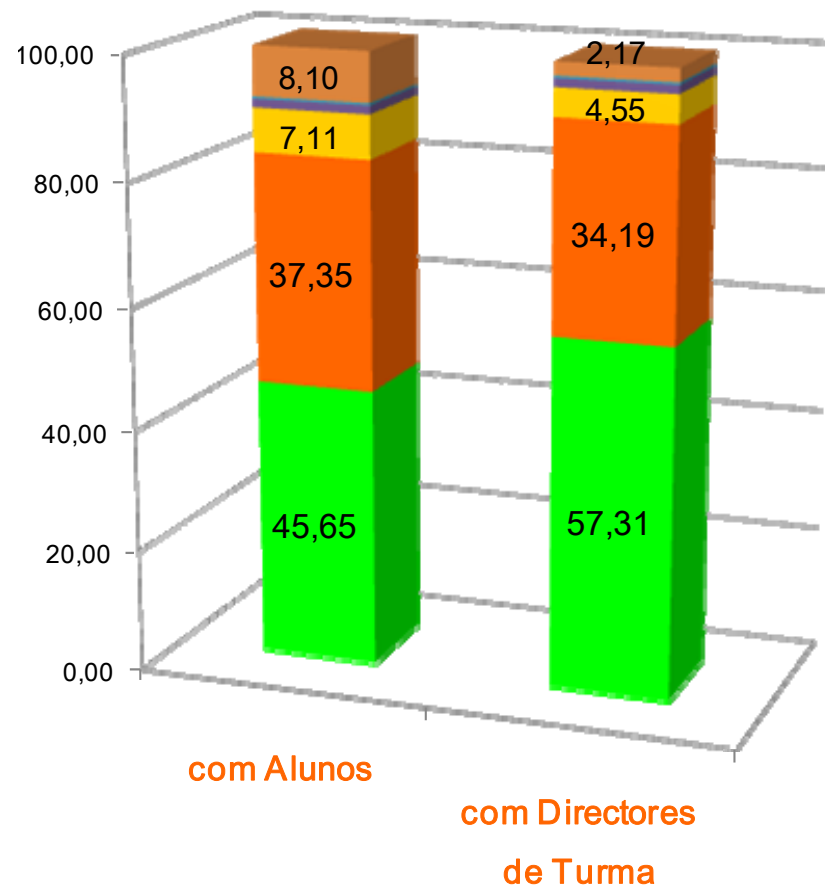
### Avaliação Global do trabalho desenvolvido



### Disponibilidade para partilha de informação / esclarecimentos



### Qualidade da Relação



# METODOLOGIA DE TRABALHO

## Utilidade do Projecto

Dados em %

Utilidade e pertinência dos resultados para:

